

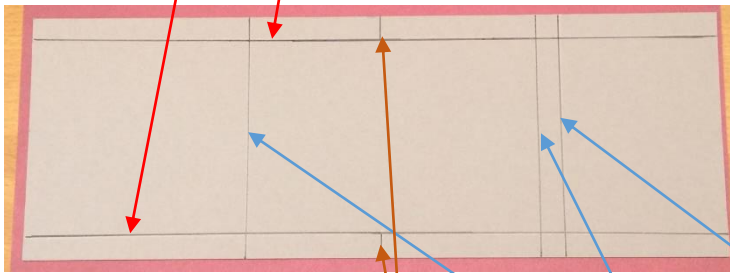
# Scrapmemories

Tanja Troglauer, Goldammerweg 47, 85051 Ingolstadt  
Tel. 0841 - 970 70 224 , Mobil 0172 - 77 36 882, <http://www.scrapmemories.de>

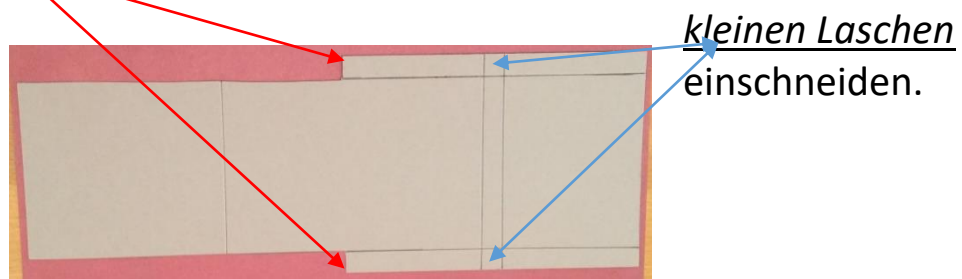
## Kleine Kartenbox mit „Innenlift“:



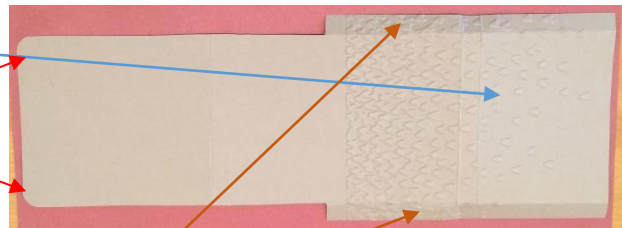
## MATERIAL :

1.	<ul style="list-style-type: none"><li>✓ Farbkarton (außen) 29,8 cm x 10,5 cm (das ist die Hälfte eines A4-Bogens)</li><li>✓ Farbkarton (Vanille) 17,0 cm x 9,3 cm (für den „Innenlift“)</li><li>✓ Designerpapier 9,3 cm x 8,3 cm (für die Innenseite des Deckels)</li></ul>
2.	<p><b><u>Beschreibung AUSSEN-Box :</u></b></p> <ul style="list-style-type: none"><li>• Den Farbkarton in der <u>Größe 29,8 x 10,5 cm</u> an der <u>kurzen Seite</u> <b>beidseitig</b> falzen bei 1 cm</li></ul>  <ul style="list-style-type: none"><li>• an der <u>langen Seite</u> falzen bei 9,5 cm / 22 cm und 23 cm, <u>zusätzlich markieren bei 15,2 cm</u> an dem 1 cm breiten Falzstreifen an beiden Seiten (siehe Abbildung)</li></ul>

3. • Den 1 cm breiten Seitenrand beidseitig bis zu der 15,2 cm-MARKIERUNG abschneiden und die beiden



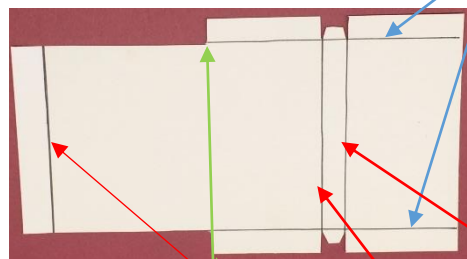
4. • Die Vorderseite der Karten-Box -TASCHE kann jetzt geprägt werden.  
und die Ecken können abgerundet werden.



5. • Die 1 cm schmalen Streifen mit Flüssigkleber oder beidseitigem Klebestreifen versehen und zu einer Tasche zusammenkleben.

### Beschreibung INNEN-Box :

6. • Für den „INNENLIFT“ den Farbkarton in der Größe 17 x 9,3 cm an der kurzen Seite beidseitig falzen bei 0,8 cm

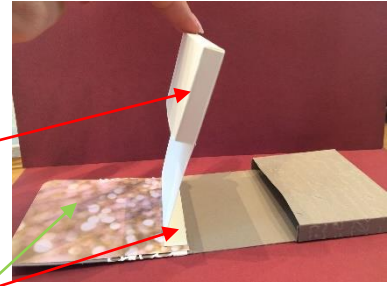


- an der langen Seite falzen bei 16 cm / 5,3 cm und 4,5 cm, zusätzlich markieren bei 9,8 cm an dem 0,8 cm breiten Falzstreifen an beiden Seiten (siehe Abbildung)

7. • Diesen 0,8 cm breiten Seitenrand beidseitig bis zu der 9,8 cm-MARKIERUNG abschneiden (siehe Bild Pos. 6).

8.

- Die verbleibenden schmalen Streifen mit Flüssigkleber oder beidseitigem Klebestreifen versehen und zu einer „Innentasche“ zusammenkleben.
- Den 1 cm breiten Falzstreifen nach hinten falzen und an die Deckel-Innenseite mit Klebestreifen befestigen.



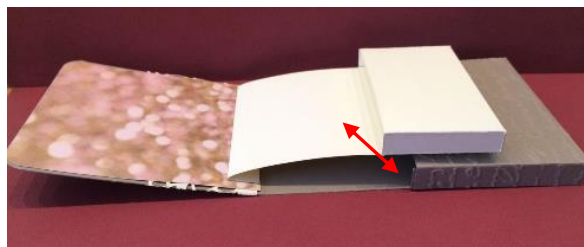
9.

- Die Vorderseite der Kartenbox kann nach Belieben ausgestaltet werden, z. B. mit einer Thinlits-Form (Art. Nr. 142751)
- Die Innenseite des Deckels kann mit Designerpapier in der Größe 9,3 cm x 8,3 cm ausgeschmückt werden, die beiden Ecken dabei abrunden (Siehe Bild Pos. 8).



10.

- Die „Kleine Kartenbox“ wird mit einem Farbkartonstreifen (länglich, quadratisch oder oval) verschlossen evtl. mit selbstklebenden Magneten (siehe Bild rechts oben auf Seite 1).



Die fertige „INNEN-Box“ wird zuletzt in die „AUSSEN-Box“ geschoben und z. B. mit Schokolade befüllt.

